

SCHEDA TECNICA – TUTA TPS

COD. A40151

TESSUTO

TESSUTO ALTA VISIBILITA' GIALLO

75% cotone, 24% poliestere, 1% fibra conduttiva

Peso 270 g/m²

TESSUTO BLU

75% cotone, 24% poliestere, 1% fibra conduttiva

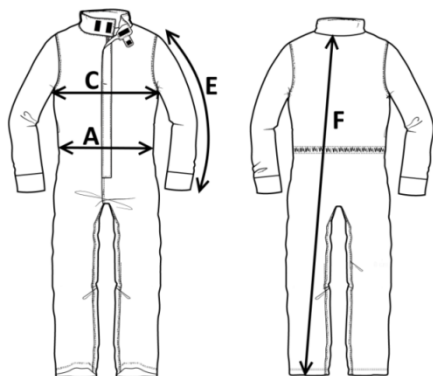
Peso 260 g/m²

DESCRIZIONE

Tuta da lavoro con chiusura anteriore centrale con cerniera in plastica coperta da patella, spalloni profilati con coda di topo rossa, elastico in vita posteriore. Due tasche anteriori inferiori applicate chiuse con aletta e velcro e soffiETTO laterale interno, due taschini applicati al petto chiusi con aletta e velcro, tascone applicato lateralmente su gamba destra chiuso con aletta e velcro, elastico al fondo manica, due strisce rifrangenti. Travette varie di colore giallo, etichetta jacquard con pittogrammi cucita su aletta taschino petto destro.

TAGLIE

S, M, L, XL, XXL, XXXL



Il margine di tolleranza produttivo, nel rispetto delle dimensioni della taglia, può essere del +/- 3%

SIZE - cm	S	M	L	XL	XXL	XXXL
C - ½ CIRCONFERENZA TORACE	57	60	63	66	69	72
F - LUNGHEZZA TOTALE	156,3	160	163,8	167,5	171,3	175
A - ½ CIRCONFERENZA VITA	57	60	63	66	69	72
E - LUNGHEZZA MANICA CON POLSO	64,4	65,8	67,2	68,5	69,9	71,3

rossini.
TECH

CE

III^a categoria
EN ISO 13688:2013

EN 1149-5:2008

EN ISO 11611:2015 CLASSE 1 A1

EN ISO 11612:2015 A1 B1 C1 E2 F1

CEI EN 61482-1-2: 2008 CLASSE 1 (4 KA)

EN 13034:2005+A1:2009 TIPO 6

EN ISO 20471:2013 + A1:2016 CLASSE 2



42 - GIALLO/BLU

TECHNICAL SHEET – TPS OVERALLS

CODE A40151

FABRIC

HIGH VISIBILITY YELLOW

75% cotton, 24% polyester, 1% conductive fiber

Weight 270 g/m²

BLUE FABRIC

75% cotton, 24% polyester, 1% conductive fiber

Weight 260 g/m²

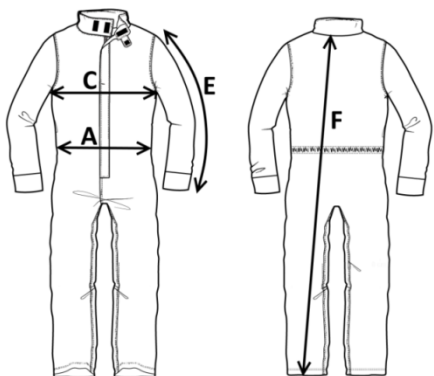
DESCRIPTION

Overalls featuring a central front closure with plastic zip covered by a flap, shoulders outlined with red reflective piping, elastic at the waist on the back. Two lower front patch pockets closed with flap and Velcro and inner side bellow, two patch chest pockets closed with flap and Velcro, large side pocket on the right leg closed with flap and Velcro, elastic at the bottom of the sleeve, two reflective stripes.

Various yellow bar tacks, jacquard label with pictogram sewn on the right chest pocket.

SIZES

S, M, L, XL, XXL, XXXL



Measurements may vary +/- 3%, tolerance within size scale

SIZE - cm	S	M	L	XL	XXL	XXXL
C – ½ CHEST CIRCUMFERENCE	57	60	63	66	69	72
F – TOTAL LENGTH	156,3	160	163,8	167,5	171,3	175
A – ½ WAIST CIRCUMFERENCE	57	60	63	66	69	72
E – SLEEVE LENGTH WITH CUFF	64,4	65,8	67,2	68,5	69,9	71,3

rossini.
TECH

CE

3RD CATEGORY
EN ISO 13688:2013

EN 1149-5:2008

EN ISO 11611:2015 CLASS 1 A1

EN ISO 11612:2015 A1 B1 C1 E2 F1

CEI EN 61482-1-2: 2008 CLASS 1 (4 KA)

EN 13034:2005+A1:2009 TYPE 6

EN ISO 20471:2013 + A1:2016 CLASS 2



42 – YELLOW/BLUE

FICHA TÉCNICA – MONO TPS

CÓD. A40151

COMPOSICIÓN

Alta visibilidad amarillo

75% algodón, 24% poliéster, 1% fibra conductora

Peso 270 g/m²

Tejido azul

75% algodón, 24% poliéster, 1% fibra conductora

Peso 260 g/m²

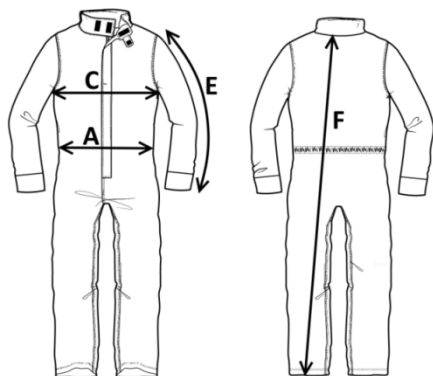
DESCRIPCIÓN

Mono de trabajo con cierre frontal en el centro con cremallera de plástico cubierta con solapa, canesús con bordes de cola de ratón roja y elástico en la parte posterior de la cintura.

Dos bolsillos de parche en la parte inferior delantera cerrados con solapa y velcro y fuelle lateral interno, dos bolsillos de parche en el pecho cerrados con solapa y velcro, gran Bolsillo en el lateral de la pierna derecha cerrado con solapa y velcro, elástico al final de la manga y dos bandas reflectantes. Varias puntadas de presilla amarillas, etiqueta jacquard con pictogramas cosida sobre la solapa del bolsillo derecho del pecho.

TALLAS

S, M, L, XL, XXL, XXXL



El margen de tolerancia productiva, respetando las dimensiones de la talla, puede ser de +/- 3%

SIZE - cm	S	M	L	XL	XXL	XXXL
C – ½ CIRCUNFERENCIA TORÁCICA	57	60	63	66	69	72
F – LONGITUD TOTAL	156,3	160	163,8	167,5	171,3	175
A – ½ CIRCUNFERENCIA DE LA CINTURA	57	60	63	66	69	72
E – LONGITUD DE LA MANGA HASTA LA MUÑECA	64,4	65,8	67,2	68,5	69,9	71,3

rossini.
TECH

CE

IIIª categoría
EN ISO 13688:2013

EN 1149-5:2008

EN ISO 11611:2015 CLASE 1 A1

EN ISO 11612:2015 A1 B1 C1 E2 F1

CEI EN 61482-1-2: 2008 CLASE 1 (4 KA)

EN 13034:2005+A1:2009 TIPO 6

EN ISO 20471:2013 + A1:2016 CLASE 2



42 – AMARILLO/AZUL

FISA TEHNICA – COMBINEZON TPS

COD. A40151

MATERIAL

Înaltă vizibilitate galben:

75% bumbac, 24% poliester, 1% fibră conductivă

Greutate 270 g/m²

Material albastru:

75% bumbac, 24% poliester, 1% fibră conductivă

Greutate 260 g/m²

DESCRIERE

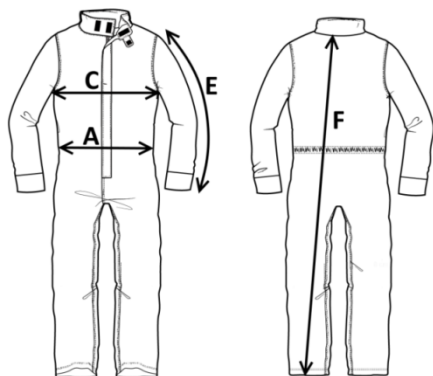
Combinezon de lucru cu închidere centrală în față, cu fermoar din plastic acoperit cu clapetă, umeri profilați cu bandă îngustă roșie, elastic pe talie în spate.

Două buzunare inferioare în față, aplicate, închise cu clapă și scai și extensie laterală pe interior, două buzunare mici aplicate pe piept, închise cu clapă și scai, buzunar mare aplicat lateral pe piciorul drept, închis cu clapă și scai, elastic la manșeta mânecii, două benzi reflectorizante.

Cusături de întărire de culoare galbenă, etichetă Jacquard cu pictograme cusută pe clapa buzunarului de la piept din dreapta.

MĂRIMI

S, M, L, XL, XXL, XXXL



Marja de toleranță a producției, respectând dimensiunile mărimii, poate fi de +/-3%.

SIZE - cm	S	M	L	XL	XXL	XXXL
C – ½ CIRCUMFERINȚĂ TORACE	57	60	63	66	69	72
F – LUNGIME TOTALĂ	156,3	160	163,8	167,5	171,3	175
A – ½ CIRCUMFERINȚĂ TALIE	57	60	63	66	69	72
E – LUNGIME MÂNECĂ CU MANȘETĂ	64,4	65,8	67,2	68,5	69,9	71,3

rossini.
TECH

CE

Categoria III
EN ISO 13688:2013

EN 1149-5:2008

EN ISO 11611:2015 CLASA 1 A1

EN ISO 11612:2015 A1 B1 C1 E2 F1

CEI EN 61482-1-2: 2008 CLASA 1 (4 KA)

EN 13034:2005+A1:2009 TIP 6

EN ISO 20471:2013 + A1:2016 CLASA 2



42 – GALBEN/BLEUMARIN